

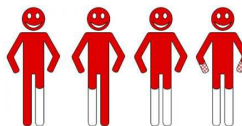
ÚPRAVY AUTOMOBILOV PRE ZŤP

Vieme, že každý hendikepovaný vodič, ale aj pasažier potrebuje pre riadenie svojho vozidla a pre svoju prepravu špeciálnu úpravu. Chceme, aby aj pre vás bolo riadenie vozidla zážitkom. Preto ponúkame širokú škálu úpravy vozidiel.

Mechanické ručné ovládanie

<https://www.upravyautomobilov.sk/produkty/rucne-riadenie/mechanicke-rucne-ovladanie/>

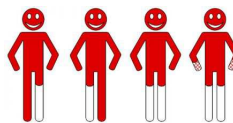
Mechanické ručné ovládanie sa používa na ovládanie brzdy alebo brzdy a plynu u áut s automatickou prevodovkou. K tomu je využitá jedna páka. Brzdí sa stlačením páky a plyn sa pridáva pritiahnutím páky k sebe. Brzdu je možné zaaretovať v zabrzdenej polohe. Jedná sa o jednoduchý a osvedčený spôsob ručného ovládania.



Krúžok na volante

<https://www.upravyautomobilov.sk/produkty/rucne-riadenie/kruh-na-ovladanie-plynu/>

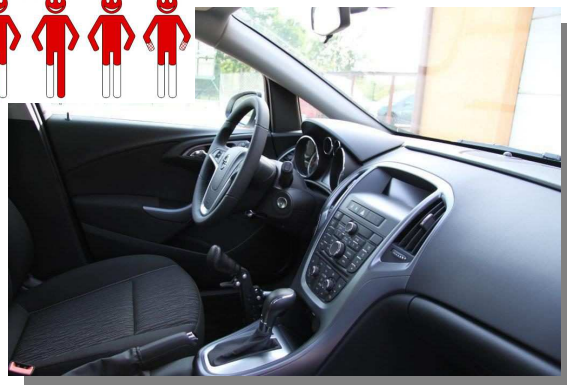
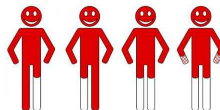
Krúžok na volante nahrádza v automobile plynový pedál. Stláčaním krúžku pridávate plyn. Pokiaľ sa krúžok pustí, vráti sa do pôvodnej polohy, kde má motor voľnoběžné otáčiky. Plyn v automobile je ovládaný pomocou krúžku elektronicke a je zabezpečený proti zneužitiu nezaškolenou osobou.



Páčka pod volantom

<https://www.upravyautomobilov.sk/produkty/rucne-riadenie/packovy-plyn/>

Jedná sa o páky na ovládanie plynu. Páky sú umiestnené po oboch stranách volantu pre pohodlnejšie pridávanie plynu. Páky ovládajú plyn elektronicke, preto ide ovládanie ľahko a dávkovanie plynu je plynulé.



Plyn na ľavú nohu

<https://www.upravautomobilov.sk/produkty/rucne-riadenie/plyn-na-lavu-nohu/>

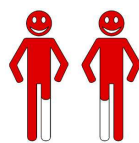
Pre tých, ktorí majú zlú hybnosť pravej nohy, prípadne majú protézu na pravej nohe, je ideálnou úpravou plyn na ľavú nohu. Plyn funguje rovnako ako originálny plyn vo vozidle s tým rozdielom, že je umiestnený vľavo od brzdného pedálu. Dôležitú rolu hrá predovšetkým zabezpečenie proti použitiu plynu nezaškolenou osobou.



Elektronická spojka

<https://www.upravautomobilov.sk/produkty/rucne-riadenie/elektronicka-spojka/>

Pre vozidlá s manuálnou prevodovkou je potrebné ovládať spojkový pedál. Na to sa montuje zariadenie pre ovládanie spojky pomocou tlačidla na riadiacej páke. Po stlačení tlačidla na riadiacej páke sa stlačí spojkový pedál, vďaka čomu sa dajú zaradiť rýchlostné stupne bez použitia nôh.



Otočné a výsuvné sedadlo

<https://www.upravautomobilov.sk/produkty/lahke-nastupovanie/otocne-sedadlo/>

Otočné a výsuvné sedadlo uľahčuje nastupovanie do auta handicapovaným osobám, ktoré majú problémy s chôdzou alebo si dokážu sami presadnúť z invalidného vozíka na sedadlo automobilu. Otočná stolička pre imobilných uľahčuje nastupovanie a vystupovanie do a z automobilu. Sedadlo sa vytočí a vysunie z vozidla. Vysunutím sedadla smerom von z vozidla sa zlepší prístup k sedadlu a zdravotne postihnutá osoba sa tak jednoduchšie presunie z a do automobilu. V koncových polohách otočenia je možné sedadlo zaaretovať proti pootočeniu. Toto zariadenie sa montuje medzi sedadlo a originálne uchytenie jazdcov posuvu sedadla. Montáž nevyžaduje zásah do originálneho upevnenia sedadla. Úpravu je možné realizovať vo väčšine 3- a 4-dverových automobilov. Je možné upraviť sedadlo spolujazdca alebo vodiča.



Elektrické presadacie zariadenie

<https://www.upravyautomobilov.sk/produkty/lahke-nastupovanie/presadacie-zariadenie/>

Presadacie zariadenie je určené pre pohodlné premiestnenie telesne postihnutej osoby z vozíka na sedadlo automobilu a späť. K premiestneniu osoby nie je potrebná takmer žiadna fyzická sila. Pomocou tohto zdvíháku pre imobilných sa jednoducho a bez cudzej pomoci premiestni aj sama ťažko telesne postihnutá osoba. Postihnutá osoba sediaci na vozíku sa pripne pomocou špeciálnych popruhov k zdvíháku. Ten zdvihne osobu, ktorá sa jednoducho premiestni do vozidla. Nad sedadlom vo vozidle zdvíhák spustí osobu na požadované miesto. Zariadenie je ovládané diaľkovým ovládačom. Zdvíhák vo vozidle nezaberá veľa miesta. V prípade potreby je možné zariadenie ľahko demontovať. Inštalácia zdvíháku je možná na miesto vodiča aj na miesto spolujazdca. Maximálna nosnosť zdvíháku je 150 kg.



CARONY

<https://www.upravyautomobilov.sk/produkty/lahke-nastupovanie/carony/>

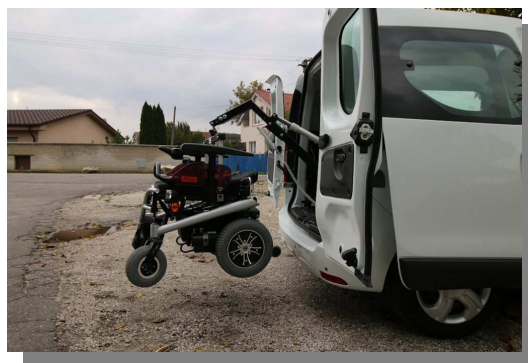
Carony je zariadenie pomocou ktorého môžete naložiť na sedadlo automobilu telesne postihnutú osobu doma (napríklad pomocou stropného zdvíháku) a nasunutím sedadla na otočné dosky sa môžete naložiť do vozidla. Podvozok Carony slúži potom ako invalidný vozík pomocou ktorého sa môže vodič prepavať. Podvozok Carony je možné naložiť do batožinového priestoru napríklad pomocou žeriavu na nakladanie vozíka.



Žeriav na nakladanie invalidného vozíka

<https://www.upravyautomobilov.sk/produkty/nakladanie-vozika/elektricky-zeriav-na-nakladanie-vozika/>

Žeriav na nakladanie invalidného vozíka sa používa predovšetkým na nakladanie elektrických vozíkov, ale aj mechanických vozíkov pre imobilných ľudí. Žeriav je ovládaný pomocou ovládača, ktorý je na kábli. Motorizovaný je pohyb zdvíhania, a tiež pohyb zatočenia žeriavu s vozíkom do vnútra automobilu. Žeriav na nakladanie invalidného vozíka má nosnosť až 180 kg a prevádzka žeriavu je bezúdržbová. V automobile je napevno namontovaná len základová konzola a žeriav je možné v prípade dlhého nepoužívania z automobilu vybrať.



Posuvné dvere

<https://www.upravautomobilov.sk/produkty/nakladanie-vozika-posuvne-dvere/>

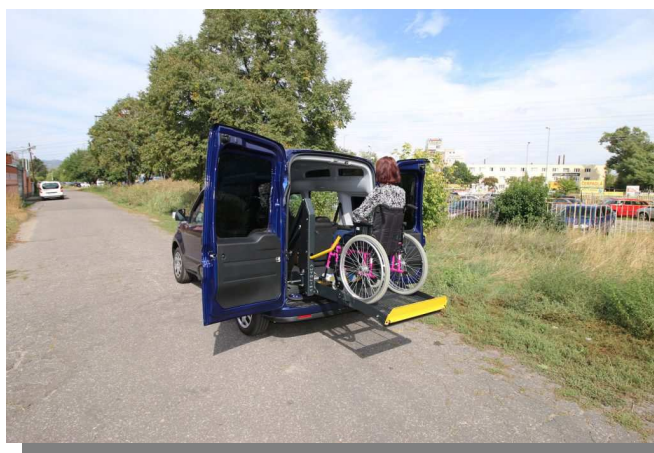
Posuvné dvere pre naloženie invalidného vozíka umožňujú postihnutým osobám jednoduchšie nakladanie mechanického vozíka do priestoru zadných sedadiel automobilu. Dvere sa po otvorení posúvajú na nosnom ramene do zadnej časti automobilu. Tým vznikne dostatočný priestor k bezproblémovému naloženiu vozíka. Pri zatváraní sa dvere zasunú do predných úchytovej a zadného pôvodného zámku dverí. Úpravu je možné realizovať vo väčšine 4-dverových automobilov, ako na strane vodiča, tak aj na strane spolujazdca. Pre pohodlnejšie naloženie vozíka do automobilu je možné nainštalovať vyrovnávaciu podložku do priestoru za vodičom, ktorá vyrovná podlahu do roviny. Posuvné dvere dodávame v prevedení: mechanické / elektrické.



Elektrohydraulická zdvíhacia plošina

<https://www.upravautomobilov.sk/produkty/najzd-do-zadnej-casti-automobilu/elektrohydraulicka-plosina/>

Pomocou elektrohydraulickej plošiny sa môže osoba sediaci na invalidnom vozíku jednoducho a hlavne bez akejkoľvek cudzej pomoci premiestniť z a do automobilu. Montáž plošín pre handicapovaných je možné realizovať do zadnej časti, prípadne do bočných dverí vozidla. Zdvíhaciu plošinu pre ZŤP je možné zatažiť váhou až do 350 kg. Zariadenie je skladné a vo vozidle nezaberá veľa miesta. V prípade výpadku elektrickej energie je zdvíhacia plošina pre imobilných vybavená núdzovým spúšťaním a mechanickým sklápaním. Prevádzka zdvíhacej plošiny je bezúdržbová a plošina je napájaná priamo z autobatérie.



Mechanická rampa

<https://www.upravautomobilov.sk/produkty/naja-zd-do-zadnej-casti-automobilu/mechanicka-najzdova-rampa/>

Mechanicky sklonná rampa slúži k nastupovaniu a schádzaniu vozičkára do zadnej časti automobilu priamo na invalidnom vozíku bez nutnosti presadenia. Môže sa využívať aj na nakladanie

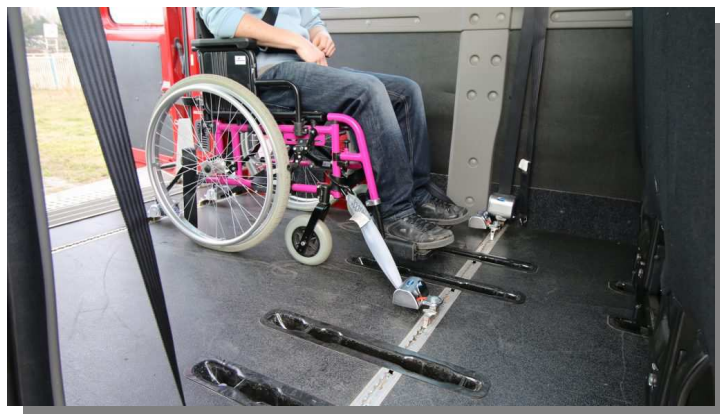


samostatného invalidného vozíka a iných pomôcok do nákladného priestoru auta. Vyklápaniu pomáha plynová pružina, preto môže plošinu odklopiť aj osoba fyzicky menej zdatná. Rampu je možné úplne vymontovať odpojením dvoch úchytovej a nasadiť ju späť. Výhoda mechanicky sklopných rámp je aj ich nízka hmotnosť (cca. 30 kg v závislosti od rozmeru rampy). Nosnosť rampy je až 400 kg, takže unesie vodičára aj s elektrickým vozíkom. Rampy môžu byť v závislosti od dĺžky (204 cm až 275 cm) dvoj alebo trojdielne.

Kotvenie invalidných vozíkov v automobile

<https://www.upravyautomobilov.sk/produkty/najzd-do-zadnej-casti-automobilu/kotvenie-vozika/>

Kotviace zariadenie pre osoby sediace na invalidnom vozíku zaisťuje v automobile bezpečné držanie invalidného vozíka a osoby vo vozíku v priečnom aj pozdĺžnom smere jazdy. Zariadenie dodávame v prevedení - samonavíjacie navijaky, kde je vozík ukotvený pomocou 4 bezpečnostných pásov, ktoré vozík pevne a stabilne držia na požadovanom mieste. Ďalej je kotvenie doplnené o trojbodový bezpečnostný pás, ktorý drží handicapovanú osobu vo vozíku. Kotvenie vozíka do vozidla je možné montovať i pre viac invalidných vozíkov (a to nielen pre mechanické invalidné vozíky, ale aj pre elektrické).



Viac informácií nájdete na [kotvenie invalidného vozíka v automobile](#).

Kontaktujte nás:

ztp@impa.sk

IMPA Bratislava, a.s.

Panónska cesta 23, 851 04 Bratislava

Kontakt: Katarína Nagyová

Mobil: 0905 030 522

IMPA Žilina, s.r.o.

Pri rieke 795/3, 010 01 Žilina

Kontakt: Michal Marčulínek

Mobil: 0903 538 224

Spoločnosti siete IMPA spolupracujú ako zmluvný partner v oblasti úprav automobilov pre hendikepovaných motoristov s popredných úpravcami automobilov na slovenskom trhu akreditovanými a špecializovanými práve pre túto činnosť:

- **ARES, spol. s.r.o. Bratislava**
- **AMC Martin**